

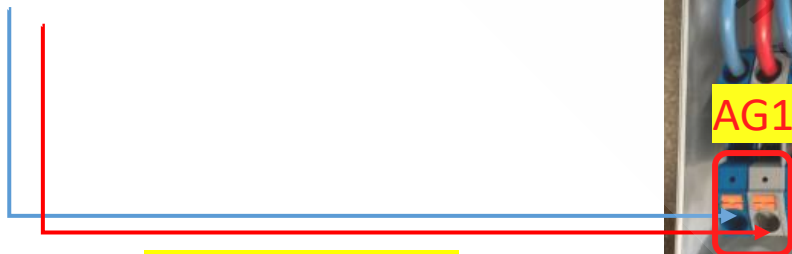
# Étape 1 : Raccordement du 500mA (amont)

Coffret 5KVA – 50/63A



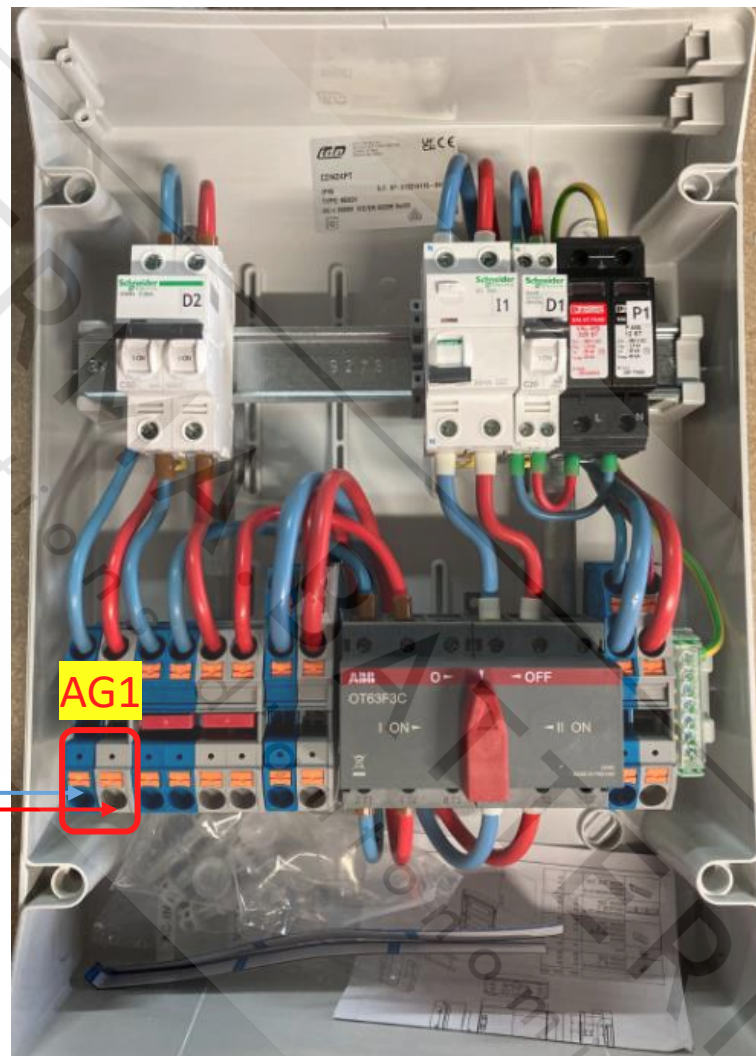
*Mise en sécurité obligatoire  
avant toute intervention !  
(coupe AGCP et des disjoncteurs du coffret)*

Depuis disjoncteur 500mA ENEDIS  
(point de livraison)



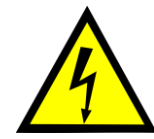
**Vers borniers gris/bleus.**

Câble R2V ou H07RNF 6-16mm<sup>2</sup> (cf abaques  
section de câble)

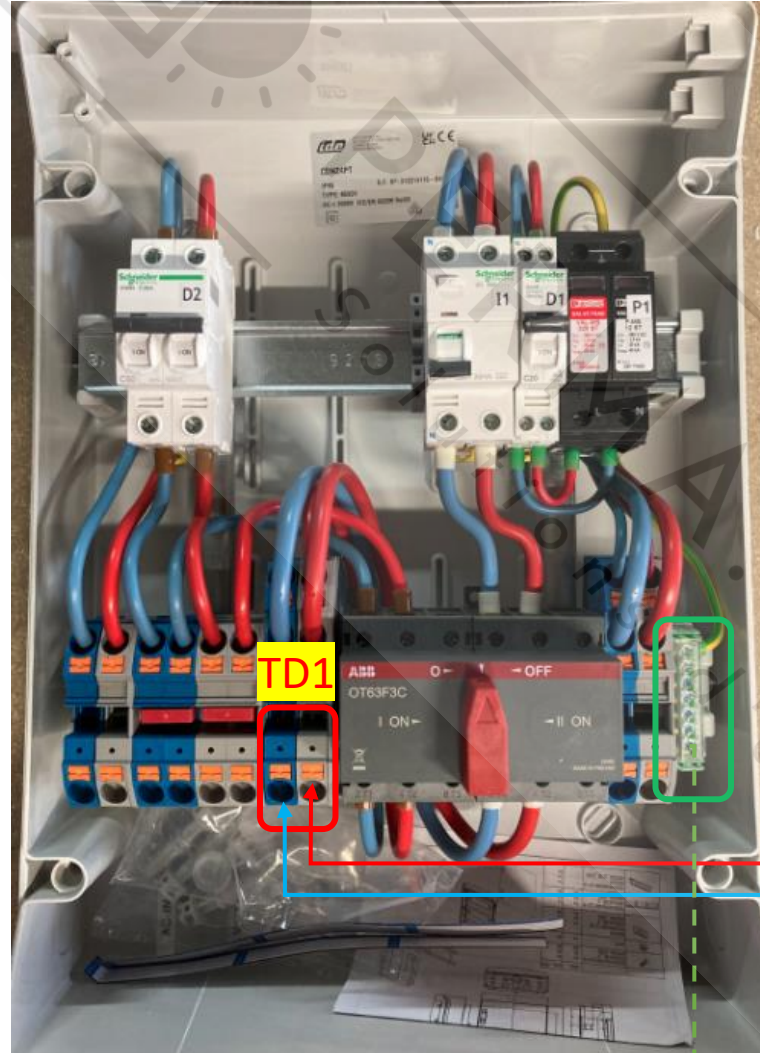


[Utilisation des borniers Phoenix Contact rapide](#) (lien vidéo)

## Étape 2 : Raccordement du tableau divisionnaire (aval)



Mise en sécurité obligatoire  
avant toute intervention !  
(coupe AGCP et des disjoncteurs du coffret)



Depuis borniers gris/bleus vers tableau divisionnaire  
utilisateur.

Câble R2V ou H07RNF 6-16mm<sup>2</sup> (cf abaques  
section de câble)

Mise à la terre générale ! (min 6mm<sup>2</sup>)

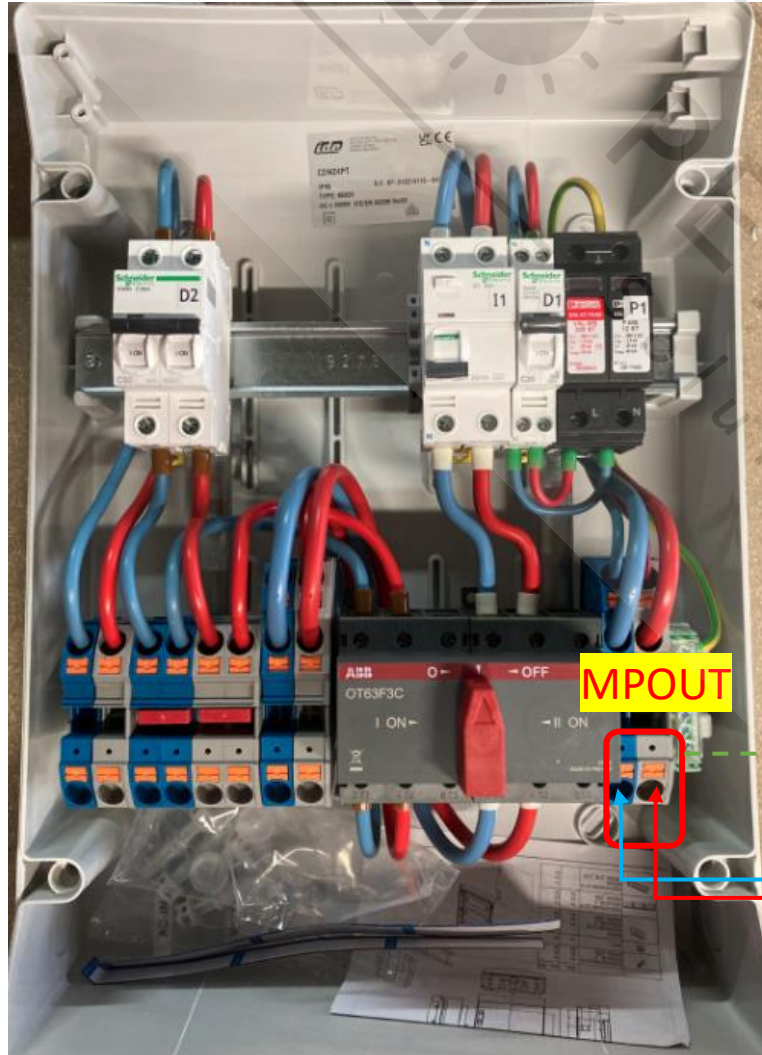


[Utilisation des borniers Phoenix Contact rapide](#) (lien vidéo)

# Étape 3 : Raccordement AC-OUT1 du Victron Multiplus



Mise en sécurité obligatoire  
avant toute intervention !  
(coupe AGCP et des disjoncteurs du coffret)



Mise à la terre du châssis du  
Multiplus obligatoire ! (min 6mm<sup>2</sup>)



Depuis borniers gris/bleus vers borniers ACOUT1.  
Câble R2V ou H07RNF 6-10mm<sup>2</sup> (cf abaques  
section de câble)

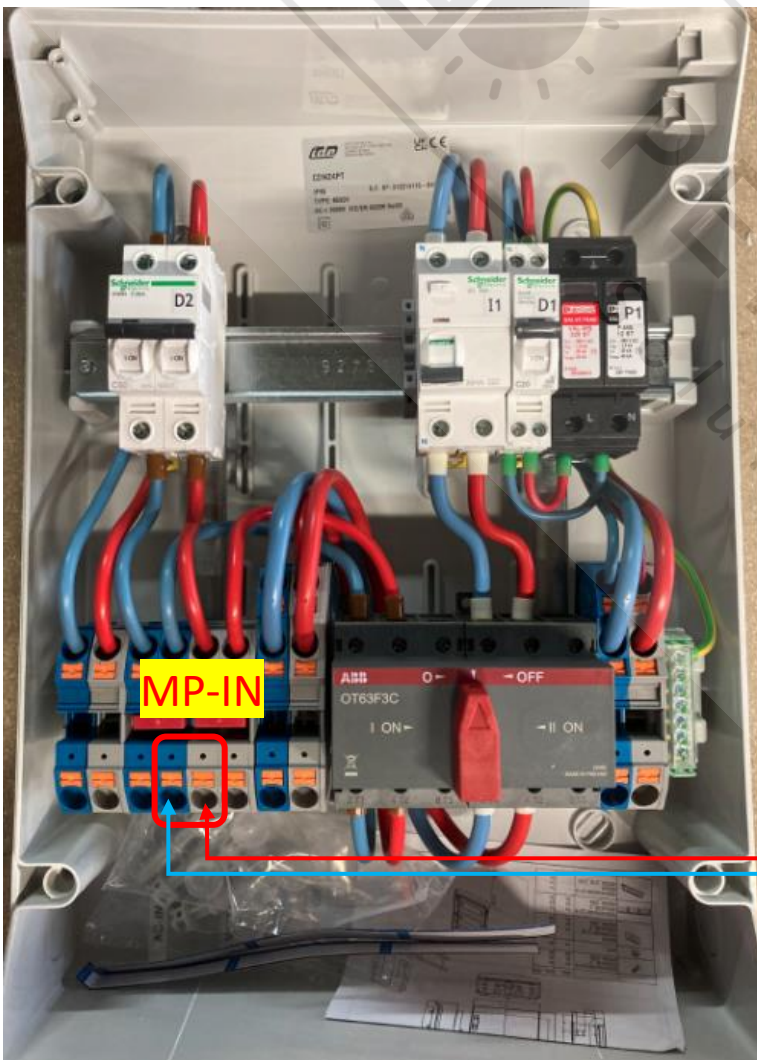


[Utilisation des borniers Phoenix Contact rapide](#) (lien vidéo)

# Étape 4 : Raccordement AC-IN du Victron Multiplus



Mise en sécurité obligatoire avant toute intervention !  
(coupe AGCP et des disjoncteurs du coffret)



Depuis borniers gris/bleus vers borniers AC-IN.  
Câble R2V ou H07RNF 6-10mm<sup>2</sup> (cf abaques section de câble)



[Utilisation des borniers Phoenix Contact rapide](#) (lien vidéo)

## BIS : Version coffret 3kVA - 32/40A – repères des borniers



La procédure de câblage est similaire à la version 5kVA et sera à respecter en suivant le pointage des borniers ci-contre.

**L'ordre de branchement est sans importance.**

