

# Etapes d'installation (systèmes SUNCONNECT)

Un système solaire hybride SUNCONNECT s'installe facilement en suivant les étapes suivantes. N'hésitez pas à nous contacter sur :  
[support@perma-batteries.com](mailto:support@perma-batteries.com)

## 1. Fixation & pose

La platine SUNCONNECT se fixe sur un mur via une fixation adaptée pour charges lourdes (> 80 Kg) et dans un local aux normes.



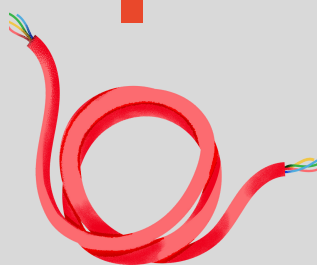
La platine se manipule à deux !



[Cliquer pour en savoir plus](#)

## 2. Câblage\*

Câblage et connection des différents éléments (batteries, panneaux solaires, tableau électrique)



[Cliquer pour en savoir plus](#)

## 3. Connecter le système à internet

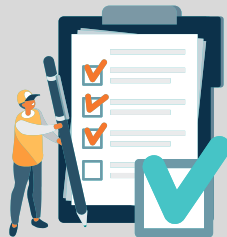
La connection est impérative afin que nous puissions prendre la main à distance sur le système lors de la mise en service finale.



[Cliquer pour en savoir plus](#)

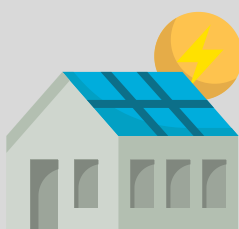
## 4. Validation des branchements

Vous nous faites parvenir les photos de l'installation de la platine pour validation à distance.



## 5. Mise en service

Une fois les branchements validés, prenez RDV avec l'un de nos techniciens pour une mise en service à distance par téléphone.



[Prendre RDV](#)