



PERMA BATTERIES

Systèmes d'autarcie énergétique

SUNCONNECT. Votre kit précablé et sur-mesure.

Le précablage pour une installation simple & sécurisée

Nos systèmes précablés vous permettent d'accéder à un niveau professionnel d'assemblage, parfait dans les cas où vous souhaitez vous-même procéder aux câblages finaux et à l'installation en auto-construction.

Testées et préprogrammées en atelier avant expédition, elles garantissent un fonctionnement fiable & adapté à votre utilisation.



Présentation SUNCONNECT

SUN.C NNECT



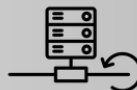
Installation simplifiée

Le système est pré-cablé en atelier, afin de gagner un temps considérable sur site.



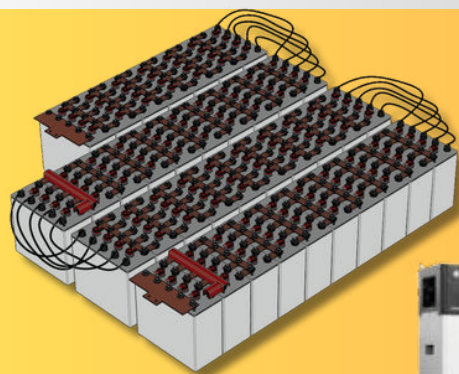
Garantie globale

Garantie optionnelle de 10 ans sur les composants (onduleurs, etc...)



Flexible & agnostique

Compatibilité batteries multi-marques, architecture 48V.



Compatible avec plusieurs marques de batteries

- Batteries lithium BYD LVS 48V
- Batteries Pylontech US5000
- Batteries Nickel-Fer Edison

BYD  **PYLONTECH**



PERMA BATTERIES

Systèmes d'autarcie énergétique

Expertise multi-marque, adaptée à votre budget.

Nous intégrons les meilleurs composants du marché, pour un système durable & réparable.

Nous proposons les platines SUNCONNECT avec plusieurs marques d'onduleurs, afin de s'adapter à votre cahier des charges mais aussi à votre budget.

Vous pouvez choisir entre Studer Innotec pour du matériel 100% Européen, ou Victron / DEYE pour des systèmes plus abordables.

48V

Architecture 48V.

SUN.C  NNECT

Réparabilité

Les systèmes peuvent être réparés & les composants remplacés si besoin.

Extension de garanties

Optez pour une extension de garantie totale sur la platine (pièces & retours gratuits).

Surveillance à distance

Nos équipes de technicien peuvent monitorer votre système solaire à distance pour du télédiagnostic, mises à jour, etc



Deye

STUDER



victron energy
BLUE POWER

Les meilleurs marques du marché.



Les systèmes SUNCONNECT sont adaptés aux sites isolés ou aux sites hybrides (connectés à EDF)